

Čestné prohlášení:

## Certifikát 2.1 pro výrobek:

Kód produktu: 40162, 40191, 40192, 40163...



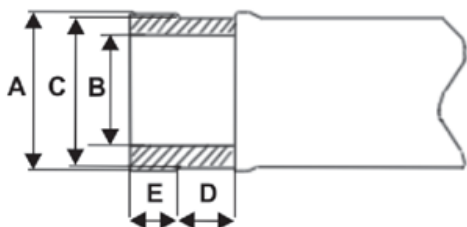
Obchodní název a popis:

### **BAUTEC 125 SHANNON – 2" až 5.1/2"**

**Tlakové hadice s koncovkami pro dopravu betonu, -40°C až +70°C, 85 Bar  
&  
Shannon 85**

**Výrobce: IVG COLBACHINI**

- Pracovní teplota: **-40°C až +70°C**
- Pracovní tlak: **85 Bar**
- Bezpečnost: **2,35 : 1**
- Použití produktu: **Hadice na beton se 2 koncovkami kompatibilními se systémem Victaulic.** Vyrábějí se jednostranně nebo oboustranně armované na základě požadavku délky, typu a počtu koncovek ze strany zákazníků. Z toho důvodu vzniklo velké množství armovaných kompletů, které jsme rozdělili pod vícero kódu produktů.
- Materiál vnitřní i vnější: **NR/SBR**
- Výztuha: **Ocelový výplet**
- Médium: **Beton, abrazivní materiály**
- Barva vnitřní: **Černá**
- Barva vnější: **Černá s červeným pruhem**
- Vodivost: **Antistatická**
- Zkrácená poznámka: **Hadice i koncovky jsou kompatibilní pro čerpadla betonu Schwing a Putzmeister.**  
**Uvedené parametry v tabulce platí při teplotě 20°C. Koncovky mají tyto rozměry:**



KONCOVKA (")	A (mm)	B (mm)	C (mm)	D (mm)	E (mm)
2"	60,3	50,0	57,0	18,0	16,0
2.1/2"	73,0	65,0	69,0	20,0	16,0
3" x 65	88,9	65,0	84,0	20,0	16,0
3" x 76	88,9	76,0	84,0	20,0	16,0
3.1/4" x 76	97,0	77,0	89,0	20,0	16,5
3.1/4" x 80	97,0	80,0	89,0	19,0	17,0
4"	114,3	100,0	108,0	20,0	16,0
4.1/2"	127,0	100,0	114,0	20,0	16,0
4.1/2" Sup.	127,0	97,0	114,0	20,0	16,0
5"	141,0	125,0	133,0	20,0	17,0
5.1/2"	148,0	125,0	139,0	20,0	17,0
5.1/2" Sup.	148,0	120,0	139,0	20,0	17,0

Originální katalogový list:

inside diameter		outside diameter		working pressure		burst pressure		weight nominal		bending radius		vacuum	length max	
mm	inch	mm	inch	bar	psi	bar	psi	kg/m	lbs/ft	mm	inch	bar	m	ft
51	2	75	2.96	85	1275	200	3000	3,87	2,60	380	15,0	0,8	60	200
65	2-9/16	89	3,51	85	1275	200	3000	4,72	3,17	400	15,8	0,8	60	200
76	3	100	3,94	85	1275	200	3000	5,42	3,64	400	15,8	0,8	60	200
80	3-5/32	108	4,26	85	1275	200	3000	6,32	4,25	450	17,7	0,8	60	200
85	3-11/32	114	4,49	85	1275	200	3000	6,89	4,63	500	19,7	0,8	60	200
100	3-15/16	124	4,89	85	1275	200	3000	6,87	4,62	550	21,7	0,8	60	200
100	3-15/16	128	5,04	85	1275	200	3000	7,66	5,15	550	21,7	0,8	60	200
125	4-59/64	150	5,91	85	1275	200	3000	8,69	5,84	700	27,6	0,8	60	200
125	4-59/64	153	6,03	85	1275	200	3000	9,44	6,34	700	27,6	0,8	60	200



EN

### Concrete placement hose (4 steel plies, 85 bar W.P.)



**Application:** steel cord hose used for concrete placement at casting locations; it is used at the end of the pumps to distribute the concrete. The hose resists suction during the cleaning process. Usually supplied with swaged on "Full flow" hardened couplings.

**Temperature:** from -40°C (-40°F) to +70°C (+158°F).

**Construction**

**Tube:** black, smooth, NR/SBR rubber, that withstands the abrasive action of the concrete.

**Reinforcement:** plies of steel wire cord.

**Cover:** black, smooth (wrapped finish), NR/SBR rubber, abrasion and weathering resistant.

**Branding:** continuous red stripe "IVG Abr (family logo)...".

Logistika kódů pro všechny typy ARMOVANÝCH HADIC je uvedena v katalogovém listu GMS.

Příklady kódu hadice:

100/040-045NX-11101 - **4.1/2"** -oboustranně armovaná hadice Dn100 mm délky 4 metry (**40** decimetrů v kódu).

**125/030-055NX-11101** - **5.1/2"** -oboustranně armovaná hadice Dn125 mm délky 3 metry (**30** decimetrů v kódu).

125/020-055NX-51101 - **5.1/2"** -**jednostranně** armovaná hadice Dn125 mm délky 2 metry (**20** decimetrů v kódu).

Za velkoobchod GMS hadice, s.r.o.

Vypracoval:

Fabián Karel,  
produktový manažer



Schválil:

Jan Tovtík,  
ředitel společnosti




**GMS hadice s. r. o.**  
Nádražní 491  
563 01 Lanškroun  
IČ: 25954113  
DIČ: CZ25954113  
tel: 465 323 825  
www.gms.cz

V Lanškrouně dne 20.12.2023

**LANŠKROUN  
OLOMOUČ  
OSTRAVA  
PARDUBICE  
PRAHA  
ZLÍN**

GMS hadice, s.r.o.

Nádražní 491  
Lanškroun 56301

IČO: 25995413  
DIČ: CZ 25995113

tel.: 465 323 825  
e-mail: info@gms.cz

www.gms.cz