

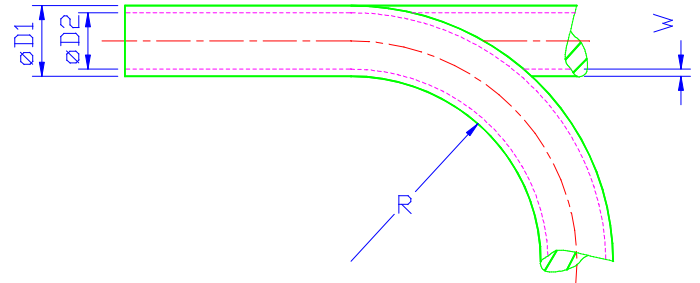
Abmessung Size 8 x 5,7 mm

A:S:S® – AntiStatischer-Schlauch *antistatic tubing*

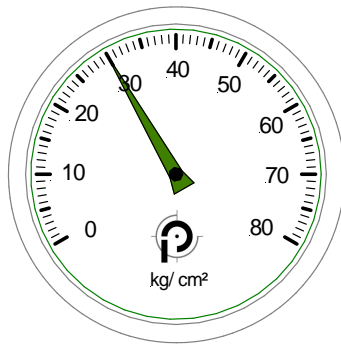
elektrisch leitfähig *conductive*, Oberflächenwiderstand *surface resistance* $\leq 10^6 \Omega$; Material: PUR *polyurethane*
„ausgezeichnete Hydrolyseeigenschaften und beständig gegen Mikroorganismen *hydrolysisproof and resistant against microbes*“

Maße *Measures*:

D₁ (mm)	D₂ (mm)	W (mm)
8,00	5,7	1,15
Zulässiger kleinster Biegeradius <i>Minimum bend radius R</i>		Gewicht <i>weight</i> :
28 mm		29,22 g/ m <small>(errechnet <i>value calculated</i>)</small>

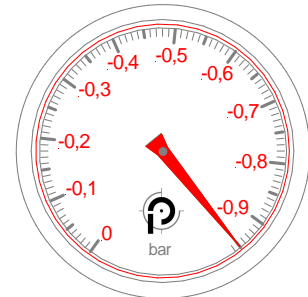


Mindestberstdruck *Minimum burst pressure (bar)*
bei 20°C / at 20°C:



(Werte nach Werksnorm ermittelt *values according to our examination standard*)

Maximales Vakuum *Maximum vacuum (bar)*
bei 20°C / at 20°C:

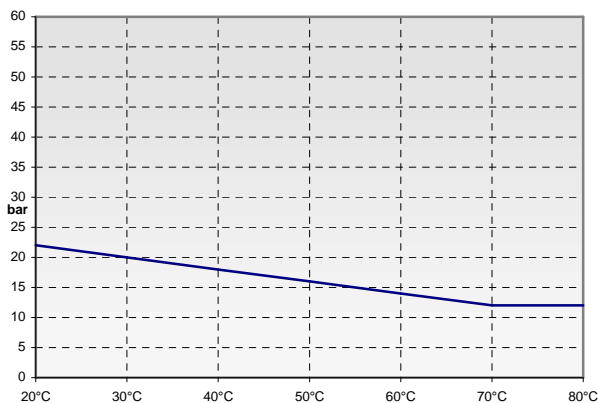


(Werte nach Werksnorm ermittelt *values according to our examination standard*)


Bei der Verlegung zum Einsatz mit Vakuum erhöht sich der o. a. Mindestbiegeradius um ca. 20%.
For use with vacuum minimum bend radius as indicated has to be extended about appx. 20%.

+ Belastungsgrenze in Abhängigkeit zur Temperatur *Limit of pressure load depending on temperature*

(Werte nach Werksnorm ermittelt *values according to our examination standard*)



Schlauchfarben/ *Tube colours*:

schwarz <i>black</i>	
	(RAL-Nr. 9005)

Kennzeichnungsfarben *Marking colours*:

Standard = **weiß** *white*

Physikalische Materialeigenschaften *Physical qualities of the material*:

(gemäß Angaben des Materialherstellers *according to technical data of the producer*)

	Maßeinheit <i>Unit of measure</i>	Norm <i>standard</i>	Wert <i>value</i>
Härte <i>hardness</i>	Shore D	DIN ISO 7619-1	52
Zugfestigkeit <i>tensile strength</i>	MPa	DIN 53504-S2/ ISO 37	25
Abrieb <i>abrasion</i>	mm ³	DIN ISO 4649-A	66
Dichte <i>density</i>	g/cm ³	DIN EN ISO 1183-1-A	1,18
Kerbschlagzähigkeit <i>impact value (Charpy)</i> +23°C -30°C	kJ/m ²	DIN EN ISO 179-1	kein Bruch/ no break 37,98