

STORZ AL TRN SAVICOVÝ
Hliníkový savicový trn
kód 30260



PRO HADICI (mm)	VELIKOST	d (mm)	TLAK (bar)	HMOTNOST (kg/ks)	OBJEDNACÍ KÓD
25	D	31	10		D25S/AL
25	C	66	10		C25S/AL
32	C	66	10		C32S/AL
38	C	66	10		C38S/AL
42	C	66	10		C42S/AL
45	C	66	10		C45S/AL
51	C	81	10		C52S/AL
65	B	89	10		B65S/AL
75	B	89	10		B75S/AL
80	B	133	10		B80S/AL
100	A100	133	10		A100S/AL
110	A110	133	10		A110S/AL
125	125	148	10		125S/AL
150	150	160	10		150S/AL

STORZ LOCK TRN
Hliníkový savicový trn se zajištěním
kód 30262



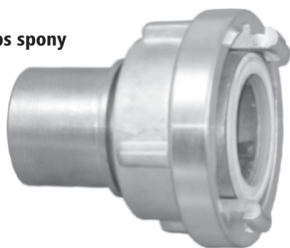
PRO HADICI (mm)	VELIKOST	d (mm)	TLAK (bar)	HMOTNOST (kg/ks)	OBJEDNACÍ KÓD
52	C	66	10		C52SZ/AL
75	B	89	10		B75SZ/AL
100	A	133	10		A100SZ/AL

STORZ AL TRN OCELOVÝ
Ocelový savicový trn
kód 30263



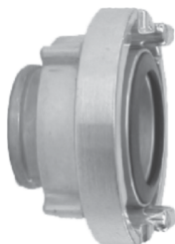
PRO HADICI (mm)	VELIKOST	d (mm)	TLAK (bar)	HMOTNOST (kg/ks)	OBJEDNACÍ KÓD
42	C	66	10		C42S/SAL/S
52	C	66	10		C52S/SAL/S
75	B	89	10		B75S/SAL/S
80	B	89	10		B80S/SAL/S
102	A	133	10		A102S/SAL/S
110	A	133	10		A110S/SAL/S

STORZ AL TRN DIN 2817
Ocelový savicový trn s bajonetem pro Clamps spony
kód 30264



PRO HADICI (mm)	VELIKOST	d (mm)	TLAK (bar)	HMOTNOST (kg/ks)	OBJEDNACÍ KÓD
25	D	31	10		D25S/AL-2817
32	C	66	10		C32S/AL-2817
38	C	66	10		C38S/AL-2817
50	C	66	10		C50S/AL-2817
63	B	89	10		B63S/AL-2817
75	B	89	10		B75S/AL-2817
80	B	89	10		B80S/AL-2817
100	A	133	10		A100S/AL-2817

STORZ AL TRN TLAKOVÝ
Hliníkový savicový trn s bajonetem
kód 30266



PRO HADICI (mm)	VELIKOST	d (mm)	TLAK (bar)	HMOTNOST (kg/ks)	OBJEDNACÍ KÓD
52	C	66	10		C52T/AL
75	B	89	10		B75T/AL
100	A	133	10		A110T/AL

STORZ AL AG
Hliníková přípojka s vnějším G závitem
kód 30267



ZÁVIT (")	VELIKOST	d (mm)	TLAK (bar)	HMOTNOST (kg/ks)	OBJEDNACÍ KÓD
G 1"	D	31	10		D10AG/AL
G 1.1/4"	C	66	10		C54AG/AL
G 2"	C	89	10		C20AG/AL
G 2"	B	89	10		B20AG/AL
G 2.1/2"	B	89	10		B25AG/AL
G 2"	65	81	10		6520AG/AL
G 3"	B	89	10		B30AG/AL
G 4"	A	133	10		A40AG/AL

Těsnění: Buna - NBR, Silikon - SIL, Viton - VI

Popis: Symetrický systém v základních rozměrech používaný zejména v požární technice, ale velmi často i ve všeobecných a nenáročných aplikacích v průmyslu, zemědělství, cisternové dopravě atd. Standardní těsnění u hliníkového provedení NBR a u nerezového Viton.

STORZ AL IG
Hliníková přípojka s vnitřním G závitem
kód 30270



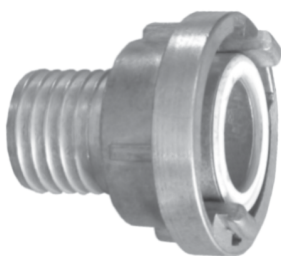
ZÁVIT (")	VELIKOST	d (mm)	TLAK (bar)	HMOTNOST (kg/ks)	OBJEDNACÍ KÓD
G 1"	D	31	10		D10IG/AL
G 1 1/4"	38	52	10		3854IG/AL
G 2"	C	66	10		C20IG/AL
G 2.1/2"	65	81	10		6525IG/AL
G 2.1/2"	B	89	10		B25IG/AL
G 3"	B	89	10		B30IG/AL
G 4"	A	133	10		A40IG/AL
G 5"	125	133	10		125IG/AL
G 6"	150	160	10		150IG/AL

STORZ AL ZÁSLEPKA
Hliníková záslepka
kód 30271



PRO HADICI (mm)	VELIKOST	d (mm)	TLAK (bar)	HMOTNOST (kg/ks)	OBJEDNACÍ KÓD
25	D	31	10		DV/AL
38	38	38	10		38V/AL
50	C	66	10		CV/AL
63	63	81	10		65V/AL
75	B	89	10		BV/AL
110	A	133	10		AV/AL
127	127	148	10		125V/AL
150	152	160	10		150V/AL

STORZ AL TRN ZÁŘEZNÝ
Hliníkový trn s bajonetem
kód 30261



PRO HADICI (mm)	VELIKOST	d (mm)	TLAK (bar)	HMOTNOST (kg/ks)	OBJEDNACÍ KÓD
20	D	31	10		D21SK/AL
25	D	31	10		D25SK/AL
51	C	66	10		C51SK/AL
65	B	89	10		B65SK/AL
76	B	89	10		B76SK/AL
102	A	133	10		A102SK/AL
110	A	133	10		A110SK/AL

STORZ AL REDUKCE
Hliníková bajonetová redukce
kód 30272



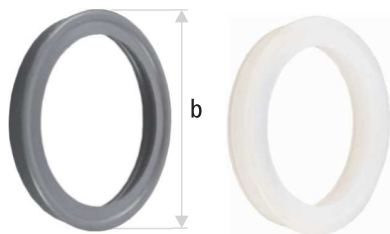
PRO HADICI (mm)	VELIKOST	d (mm)	TLAK (bar)	HMOTNOST (kg/ks)	OBJEDNACÍ KÓD
	C/D	66/31	10		C/DR/AL
	B/C	89/66	10		B/CR/AL
	A/B	133/89	10		A/BR/AL

STORZ SPONA
Zajišťovací spona
kód 30277



PRO HADICI (mm)	VELIKOST	d (mm)	TLAK (bar)	HMOTNOST (kg/ks)	OBJEDNACÍ KÓD
52	C	98	10		CSP
75	B	126	10		BSP
100	A	180	10		ASP

STORZ TĚSNĚNÍ
Profilované těsnění
NBR - kód 30278
UNIV NBR - kód 30279
SIL - kód 30280



MATERIÁL	VELIKOST	d (mm)	TLAK (bar)	HMOTNOST (kg/ks)	OBJEDNACÍ KÓD
NBR	C	64	10		CT/NBR
NBR	B	82,5	10		BT/NBR
NBR	A	128	10		AT/NBR
NBR	D	29	10		DTS/NBR
NBR	C	64	10		CTS/NBR
NBR	B	82,5	10		BTS/NBR
NBR	A	128	10		ATS/NBR
SILIKON	D	29	10		DTS/SIL
SILIKON	C	64	10		CTS/SIL
SILIKON	B	82,5	10		BTS/SIL
SILIKON	A	128	10		ATS/SIL

STORZ KLÍČ LITINA
kód 30281
STORZ KLÍČ OCEĽ
kód 30282



PRO HADICI (mm)	VELIKOST	MATERIÁL	TLAK (bar)	HMOTNOST (kg/ks)	OBJEDNACÍ KÓD
75-52	B-C	litina			KLICT/BC
100-52	C-B-A	litina			KLICT/CBA
75-52	B-C	ocel			KLICS/BC
100-52	C-B-A	ocel			KLICS/CBA
150-125	150-125	ocel			KLICT/150-125
25	D	ocel			KLICS/D