

Hadice pro farmacie a potraviny, středně těžká a vyztužená

Aplikace

- flexibilní hadice na vzduch, brusiva, sypké materiály a granulát
- potravinářský průmysl a farmaceutický průmysl: potraviny, léky
- doprava např. rýže, sušené potraviny, cerálie, sušené mléko, káva, čaj, prášky, semena, mouka, mražené potraviny
- vakuový dopravník, vakuová násypka, sací dopravník, vakuová plnička
- mixér, sušička, balicí stroj, plnění a vyprázdnování pytlů, mlýn
- průmyslové vysavače, vysavače

Vlastnosti

- středně odolná
- vysoce oděruvzdorná

- Kompletní hadice schválena nezávislou testovací laboratoří dle EU-směrnice 10/2011, EC 1935/2004 a EU-směrnice 2015/174, polyuretan potravinářské kvality, odpovídá: FDA 21 CFR 177.2600
- Odpovídá EU-směrnici 10/2011 (potravinové simulanty A, B, C nebo E a D2) a EC 1935/2004
- bez zápachu a chuti
- odolnost vůči mikrobům a hydrolíze
- dobrá odolnost vůči olejům, benzínu a chemikáliím
- velmi dobrá flexibilita při nízkých teplotách
- výrobní proces dle GMP EC 2023/2006
- samozhášecí dle: UL94-HB
- odpovídá směrnici RoHS
- REACH dle --> Technologie / Technické informace / REACH

Teplotní rozsah

- -40 °C až 90 °C
- krátkodobě až 125 °C

Konstrukce

- AIRDUC® profil
- pružinový ocelový drát usazený pevně ve stěně hadice
- stěna: speciální prémiový etér-polyuretan (Pre-PUR®)
- šířka stěny 1,0 mm cca.

Varianty k dodání

- další průměry a délky jsou k dispozici na vyžádání
- transparentní (standart)
- zákaznické značení produktu

Vnitřní průměr	Vnější průměr	Tlak dle DIN 26057 (při 50% prodloužení)	Podtlak DIN 26057 (axiálně fixováno)	Poloměr ohybu	Hmotnost	Minimální částka	Rozměry skladem	Výrobní délky	Číslo objednávky
(in / mm)	(mm)	(bar)	(bar)	(mm)	(kg/m)	(m)	(m)	(m)	

Standartní veze

1 / 25	32.00	2,715 (5,85)	0,680 (1,00)	23.00	0.20	-	10	5 15 20	351-0025-0000
- / 30	38.00	2,290 (4,92)	0,470 (1,00)	27.00	0.26	-	10	5 15	351-0030-0000
1,25 / 32	40.00	2,155 (4,63)	0,440 (1,00)	28.00	0.28	-	10	5 15 20	351-0032-0000
1,36 / 35	43.00	1,975 (4,25)	0,405 (1,00)	30.00	0.30	-	10	5 15	351-0035-0000
1,5 / 38	46.00	1,830 (3,93)	0,370 (1,00)	32.00	0.32	-	10	5 15 20	351-0038-0000
- / 40	48.00	1,740 (3,74)	0,355 (1,00)	33.00	0.34	-	10 15 20	5	351-0040-0000
1,75 / 44-45	53.00	1,555 (3,33)	0,315 (1,00)	36.00	0.38	-	10	5 15	351-0045-0000
2 / 50-51	58.00	1,405 (3,01)	0,285 (1,00)	39.00	0.41	-	10 15 20	5	351-0050-0000
- / 55	63.00	1,280 (2,74)	0,255 (0,98)	42.00	0.45	-	10	5 15 20	351-0055-0000
2,36 / 60	68.00	1,175 (2,52)	0,235 (0,82)	45.00	0.49	-	10 15 20	5	351-0060-0000
2,5 / 63-65	73.00	1,090 (2,33)	0,220 (0,70)	48.00	0.53	-	10	5 15	351-0065-0000
- / 70	79.00	1,010 (2,17)	0,150 (0,84)	52.00	0.59	-	10 15	5	351-0070-0000
3 / 75-76	84.00	0,945 (2,03)	0,140 (0,73)	55.00	0.64	-	10	5 15 20	351-0075-0000
- / 80	89.00	0,890 (1,90)	0,130 (0,64)	58.00	0.68	-	10 15	5	351-0080-0000
3,5 / 89-90	99.00	0,790 (1,69)	0,115 (0,51)	64.00	0.75	-	10	5 15	351-0090-0000
4 / 100-102	109.00	0,715 (1,53)	0,110 (0,66)	70.00	0.97	-	10 15 20	5	351-0100-0000

Při přetlaku a podtlaku doporučujeme dodržet hranici provozní hodnoty. Bližší informace o vyšším zatížení jsou dostupné na vyžádání. Poloměr ohybu je měřen podle vnitřního zahnutí hadice. Právo učinit technické změny je vyhrazeno. Všechny hodnoty jsou stanoveny při teplotě 20 °C a jsou jen přibližné. Další technické údaje jsou dostupné na www.norres.com/cz/technologie/.

Vnitřní průměr	Vnější průměr	Tlak dle DIN 26057 (při 50% prodloužení)	Podtlak DIN 26057 (axially fixed)	Poloměr ohybu	Hmotnost	Minimální částka	Rozměry skladem	Výrobní délky	Číslo objednávky
(in / mm)	(mm)	(bar)	(bar)	(mm)	(kg/m)	(m)	(m)	(m)	
- / 110	119.00	0,650 (1,39)	0,100 (0,54)	76.00	1.06	-	10	5 15	351-0110-0000
4,5 / 114-115	124.00	0,620 (1,33)	0,095 (0,50)	79.00	1.11	-	10	5 15	351-0115-0000
4,72 / 120	129.00	0,595 (1,28)	0,090 (0,45)	82.00	1.16	-	10	5 15	351-0120-0000
5 / 125-127	134.00	0,575 (1,23)	0,090 (0,42)	85.00	1.20	-	10 15	5	351-0125-0000
- / 130	139.00	0,550 (1,18)	0,085 (0,39)	88.00	1.25	-	10	5 15	351-0130-0000
5,5 / 140	149.00	0,510 (1,10)	0,080 (0,33)	94.00	1.34	-	10	5 15	351-0140-0000
6 / 150-152	159.00	0,480 (1,02)	0,065 (0,36)	100.00	1.52	-	5 10 15	20	351-0150-0000
6,3 / 160	169.00	0,450 (0,96)	0,065 (0,32)	106.00	1.61	-	10	5 15	351-0160-0000
- / 170	179.00	0,425 (0,90)	0,060 (0,28)	110.00	1.71	-	10	-	351-0170-0000
- / 175	184.00	0,410 (0,88)	0,060 (0,26)	115.00	1.76	-	-	10	351-0175-0000
7 / 178-180	189.00	0,400 (0,85)	0,055 (0,24)	118.00	1.81	-	10	5 15	351-0180-0000
8 / 200-203	209.00	0,360 (0,77)	0,050 (0,19)	130.00	2.00	-	5 10 15	-	351-0200-0000
- / 225	234.00	0,320 (0,68)	0,040 (0,14)	145.00	2.16	-	10	5	351-0225-0000
- / 250	259.00	0,290 (0,62)	0,035 (0,11)	160.00	2.39	-	5 10	15	351-0250-0000
- / 275	284.00	0,260 (0,56)	0,035 (0,09)	175.00	2.63	-	-	5 10	351-0275-0000
11 / 280	289.00	0,260 (0,55)	0,030 (0,08)	178.00	2.67	-	-	5 10	351-0280-0000
- / 300	309.00	0,240 (0,51)	0,030 (0,07)	190.00	2.86	-	10	5	351-0300-0000
- / 315	324.00	0,230 (0,49)	0,030 (0,06)	199.00	3.00	-	-	5 10	351-0315-0000
- / 325	334.00	0,220 (0,47)	0,030 (0,06)	205.00	3.10	-	10	5	351-0325-0000
- / 350	359.00	0,205 (0,44)	0,025 (0,05)	220.00	3.33	-	10	5	351-0350-0000
- / 375	384.00	0,195 (0,41)	0,025 (0,05)	237.00	3.90	-	-	5 10	351-0375-0000
- / 400	409.00	0,180 (0,39)	0,025 (0,04)	250.00	4.27	-	10	5	351-0400-0000
- / 450	459.00	0,160 (0,34)	0,020 (0,03)	283.00	4.80	-	-	5 10	351-0450-0000
- / 500	509.00	0,145 (0,31)	0,020 (0,03)	315.00	5.33	-	-	5 10	351-0500-0000

Příslušenství



CLAMP 212 EC



CONNECT 240 + 241
FOOD



CLAMP 212
FOOD



CONNECT 243
FOOD



CONNECT 270-271
FOOD



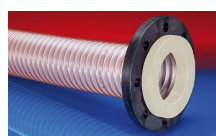
CONNECT TRI-
CLAMP FITTING 245



CONNECT ASEPTIC
FITTING 249



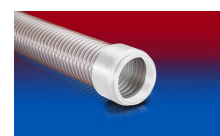
CONNECT 244
FOOD



CONNECT 245
FOOD



CONNECT 246
FOOD



CONNECT 247
FOOD



CONNECT 217
FOOD



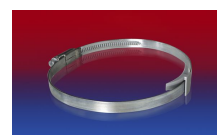
CONNECT 218
FOOD



CONNECT 219
FOOD



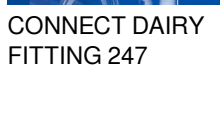
CONNECT 220
FOOD



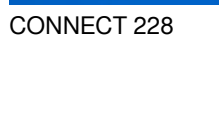
CONNECT 221
FOOD



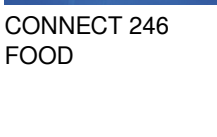
CONNECT 222
FOOD



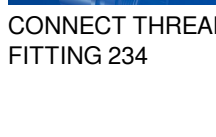
CONNECT 223
FOOD



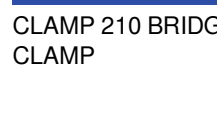
CONNECT 224
FOOD



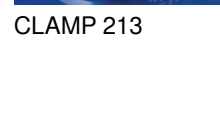
CONNECT 225
FOOD



CONNECT 226
FOOD



CONNECT 227
FOOD



CONNECT 228
FOOD

Při přetlaku a podtlaku doporučujeme dodržet hranici provozní hodnoty. Bližší informace o vyšším zatížení jsou dostupné na vyžádání. Poloměr ohybu je měřen podle vnitřního zahnutí hadice. Právo učinit technické změny je vyhrazeno. Všechny hodnoty jsou stanoveny při teplotě 20 °C a jsou jen přibližné. Další technické údaje jsou dostupné na www.norres.com/cz/technologie/.